



grape
Innovations
Institut

L'enfance à part entière

2020
CATALOGUE DES FORMATIONS

SOMMAIRE

RAPPEL STAGES 2 ^{ème} SEMESTRE 2019	P. 2
INDEX DES STAGES inter établissements 2020	P. 3
PRÉSENTATION DE L'ORGANISME	P. 4
NOS ACTIONS	P. 5
NOS QUALIFICATIONS	P. 6
DÉVELOPPEMENT ET BESOINS DES JEUNES ENFANTS	P. 8
DYNAMIQUE DE PROJETS, ACCUEIL ET COMMUNICATION	P. 9
FAMILLE / PARENTALITÉ	P. 9
DÉMARCHE ET OUTILS PROFESSIONNELS	P. 10
JEU, ÉVEIL ET MÉDIATIONS CULTURELLES	P. 11
FORMATIONS DES RESPONSABLES D'EAJE	P. 12-13
LES JOURNEES PETITE ENFANCE DU GRAPE INNOVATIONS	P. 14
INSCRIPTION	P. 15
CONDITIONS CONTRACTUELLES	P. 15

RAPPEL STAGES 2^{ÈME} SEMESTRE 2019 À LYON

Accompagner le développement de l'estime de soi	18-19-20 septembre 2019
Marottes, marionnettes et objets animés	18-19-20 septembre 2019
L'enfant de 1 à 3 ans	23-24-25 septembre 2019
Les supports numériques et les jeunes enfants	24 septembre 2019
Accueillir les pratiques éducatives d'ici et d'ailleurs	25-26-27 septembre 2019
Communication et gestion des conflits avec les familles	2-3-4 octobre 2019
Vivre en crèche : le jeune enfant et la collectivité	2-3-4 octobre 2019
Formation management responsables d'établissements Module 3	7-8-9-10-11 octobre 2019
La place de l'EJE dans une équipe pluridisciplinaire	14-15-16 octobre & 12-13-14 novembre 2019
Vivre et faire vivre l'éveil sonore et musical au quotidien	14-15-16 octobre 2019
Fabriquer et animer un livre sensoriel	4-5-6-7 novembre 2019
Comment parler des évènements de la vie avec les jeunes enfants	8 novembre 2019
Les arts plastiques et les jeunes enfants	12-13-14-15 novembre 2019
Accueillir un enfant en situation de handicap en petite enfance	18-19-20 novembre 2019
Gestes et postures de travail	21-22 novembre 2019
Tutorat et accompagnement des stagiaires	25-26-27 novembre 2019
Création plastique, création sonore, l'art de la récupération	4-5-6 décembre 2019

ATTENTION REPROGRAMMATION À LYON

Suite à un nombre important de demandes, et des stages aujourd'hui complets, nous reprogrammons à l'automne les stages suivants :

Etre accueillant dans les LAEP 25-26-27 novembre 2019

**CES STAGES SE REMPLISSANT RAPIDEMENT,
IL EST PRUDENT DE NOUS CONTACTER AU PLUS VITE POUR VOUS INSCRIRE.**

INDEX DES STAGES INTER ÉTABLISSEMENTS 2020 À LYON

ACCOMPAGNER ET SOUTENIR LES PARENTALITÉS.....	P. 9
ACCOMPAGNER LES TEMPS D'ACCUEIL ET DE SÉPARATION EN PETITE ENFANCE.....	P. 8
ACCOMPAGNER LE DÉVELOPPEMENT DE L'ESTIME DE SOI.....	P. 8
ACCUEILLIR UN ENFANT EN SITUATION DE HANDICAP EN PETITE ENFANCE.....	P. 9
ANIMATEUR/ANIMATRICE DE RAM : UN MÉTIER EN ÉVOLUTION.....	P. 13
COMMUNICATION ET GESTION DES CONFLITS AVEC LES FAMILLES.....	P. 9
CONTER, LIRE ET RACONTER AUX TOUT-PETITS.....	P. 11
CRÉATION PLASTIQUE, CRÉATION SONORE, L'ART DE LA RÉCUPÉRATION.....	P. 11
DES DOUCES VIOLENCES À LA BIEN-TRAITANCE.....	P. 9
ÊTRE ACCUEILLANT DANS LES LIEUX D'ACCUEIL ENFANTS-PARENTS (LAEP).....	P. 9
EVEIL ARTISTIQUE ET CULTUREL EN PETITE ENFANCE.....	P. 11
EVEIL CORPOREL ET PSYCHOMOTRICITÉ DU JEUNE ENFANT.....	P. 11
EVEIL DES BÉBÉS.....	P. 11
FABRIQUER ET ANIMER UN LIVRE SENSORIEL.....	P. 11
FABRIQUER ET UTILISER MAROTTES, MARIONNETTES ET OBJETS ANIMÉS.....	P. 11
GESTES ET POSTURES DE TRAVAIL, PRÉVENTION DES RISQUES MUSCULO-SQUELETTIQUES.....	P. 10
GESTION DU STRESS EN PETITE ENFANCE.....	P. 10
LA PLACE DE L'ÊTRE AU SEIN D'UNE ÉQUIPE PLURIDISCIPLINAIRE.....	P. 13
LA PREMIÈRE ANNÉE DE LA VIE : UN MONDE À DÉCOUVRIR.....	P. 8
L'ADAPTATION DU JEUNE ENFANT À LA VIE EN COLLECTIVITÉ.....	P. 8
L'ENFANT DE 1 À 3 ANS.....	P. 8
L'ÉVEIL DU LANGAGE.....	P. 8
LE JEU, ACTIVITÉ FONDAMENTALE DE L'ENFANT.....	P. 11
LE TEMPS DU REPAS AVEC LES JEUNES ENFANTS.....	P. 8
LES ARTS PLASTIQUES ET LES JEUNES ENFANTS.....	P. 11
LES ENFANTS ET LES COMPORTEMENTS DIFFICILES.....	P. 8
LES « PÉDAGOGIES NOUVELLES » EN PETITE ENFANCE.....	P. 10
LES TRANSMISSIONS AVEC LES FAMILLES.....	P. 9
MIEUX COMMUNIQUER EN ÉQUIPE.....	P. 9
PETITE ENFANCE ET INTERCULTURALITÉ.....	P. 9
PRATIQUER L'OBSERVATION DES JEUNES ENFANTS EN EAJE.....	P. 10
PRENDRE LA PAROLE ET S'EXPRIMER AVEC AISANCE.....	P. 10
RELATION ÉDUCATIVE ET AFFECTIVITÉ.....	P. 10
SAVOIR POSER SA VOIX AUPRÈS DES GROUPES D'ENFANTS POUR MIEUX SE FAIRE ENTENDRE.....	P. 10
TUTORAT ET ACCOMPAGNEMENT DES STAGIAIRES.....	P. 10
VIVRE ET FAIRE VIVRE L'ÉVEIL SONORE ET MUSICAL AU QUOTIDIEN.....	P. 11
FORMATION DES RESPONSABLES D'EAJE.....	P. 12-13
FORMATION AU MANAGEMENT DES RESPONSABLES D'EAJE.....	P. 12
1 – COMMUNIQUER POUR MANAGER 2 – RESSOURCES HUMAINES 3 – PROJETS ET ÉVALUATION.....	P. 12
LES ATELIERS DU MANAGEMENT.....	P. 12
ELABORER DES PROFILS DE POSTE.....	P. 13
ÊTRE RÉFÉRENT TECHNIQUE EN MICRO-CRÈCHE.....	P. 13
INITIATION À LA GESTION ÉCONOMIQUE ET FINANCIÈRE D'UN ÉTABLISSEMENT.....	P. 13
LES RESPONSABILITÉS JURIDIQUES DES RESPONSABLES D'EAJE.....	P. 13
OPTIMISER LA GESTION DE SON TEMPS.....	P. 13
ORGANISER LA CONTINUITÉ DE FONCTION DE DIRECTION AU SEIN DE SON EAJE.....	P. 13
PRÉVENIR LES RISQUES PSYCHOSOCIAUX.....	P. 13
LES JOURNÉES PETITE ENFANCE DU GRAPE INNOVATIONS.....	P. 14
COMMENT PARLER DES ÉVÉNEMENTS DE LA VIE AVEC LES JEUNES ENFANTS ?.....	P. 14
LES ÉCRANS ET LES JEUNES ENFANTS : UNE QUESTION DE SANTÉ PUBLIQUE.....	P. 14
LES RESPONSABILITÉS DES PROFESSIONNELS DE LA PETITE ENFANCE.....	P. 14
LE SENS DE LA SANCTION DANS LA RELATION ÉDUCATIVE.....	P. 14
PENSER LES PRATIQUES ÉDUCATIVES À LA LUMIÈRE DES NEUROSCIENCES.....	P. 14

PRÉSENTATION

Le GRAPE INNOVATIONS

est un institut de formation et de conseil dont l'activité s'inscrit depuis plus de 40 ans dans le champ éducatif, sanitaire et social. L'objet social du GRAPE INNOVATIONS est de « Contribuer à améliorer les conditions de vie et d'accueil des enfants et des familles par toute action de formation, d'étude et de recherche dans le champ de l'enfance, de la petite enfance et de l'adolescence. »

L'ensemble de notre activité s'organise en appui sur trois axes :

- **CONCEVOIR** des dispositifs de formation adaptés aux besoins des institutions et des professionnels.
- **ACCOMPAGNER** les individus, les équipes et les institutions dans leurs processus de changement.
- **TRANSMETTRE** des savoirs, des méthodes et des outils en favorisant l'expérimentation, l'appropriation et le transfert des connaissances ajustées aux réalités des terrains professionnels.

NOTRE STATUT

Le GRAPE INNOVATIONS est une société coopérative de production (SCOP SARL). Notre équipe a choisi ce statut juridique qui lui permet :

- De s'affirmer comme une entreprise indépendante tout en défendant des valeurs humanistes
- D'accorder toute son attention à l'humain, dans des perspectives individuelles, sociales et économiques.

NOS VALEURS

Les valeurs soutenues par notre équipe constituent le socle à partir duquel se décline l'ensemble de nos actions. L'attention particulière portée au respect de la personne, de son parcours, de son intégrité et de sa pensée constitue la référence déterminante de nos pratiques et interventions.

Ce cadre éthique est posé et porté par nos intervenants pour créer un environnement favorable :

- À l'émergence d'une dynamique de groupe étayante
- À la pensée et l'expression de chacun
- À la valorisation d'une réflexion personnelle et professionnelle

NOTRE ÉQUIPE

Pluridisciplinaire, elle est composée de professionnels qui allient expérience de terrain, polyvalence et expertise. Le choix ancien de cette pluridisciplinarité répond à la conviction que la complexité des missions des institutions et des professionnels en charge de l'accueil des enfants et des adolescents requiert un large champ de compétences et d'éclairages pour répondre de façon adéquate aux demandes. Cette diversité permet d'aborder les problématiques et attentes des institutions et professionnels dans un spectre théorique et technique ouvert, garantissant la pertinence des dispositifs, en appui sur la complémentarité des compétences. L'équipe est composée de huit salariés permanents et d'une quarantaine de formateurs et d'intervenants qui assurent une collaboration régulière.

En fonction des thématiques, interviennent ainsi :

- Des spécialistes en sciences humaines et sociales: psychologues, psychothérapeutes, éducateurs, sociologues, anthropologues ...
- Des spécialistes de la santé, du droit, du management et de la communication : infirmiers, orthophoniste, juristes, consultants, responsables d'établissement, gestionnaires ...
- Des artistes : conteurs, plasticiens, musiciens ...

NOTRE APPROCHE PÉDAGOGIQUE

Notre approche privilégie une pédagogie active qui favorise la réflexion, la coopération, les échanges de pratiques entre professionnels ainsi que le transfert de connaissances au sein du groupe. Nos dispositifs pédagogiques s'appuient sur l'alternance :

- d'apports théoriques, cliniques et méthodologiques
- d'une réflexion et d'une analyse de situations exposées par les participants
- de transfert de connaissances techniques et d'outils pratiques
- d'expérimentations et de mises en situations...
- d'apports de documentation (écrits, audio visuels...)

Ces différents dispositifs visent à permettre aux professionnels en formation d'être acteurs de leur parcours par l'appropriation des contenus et pratiques.

Cette démarche contribue à développer leurs compétences et ressources en lien avec leurs missions, leur fonction et leur rôle spécifique au sein d'une équipe.

NOS ACTIONS DE FORMATION PROFESSIONNELLE CONTINUE

Se former, former ses équipes, évoluer et transformer ses pratiques professionnelles

Nous vous proposons de multiples choix de formation continue, dans notre centre ou sur votre lieu professionnel, individuellement ou en équipe. Notre expertise et notre expérience riche de 40 ans à vos côtés nous permettent de répondre à vos attentes et de vous accompagner avec pertinence dans vos choix, en adaptant les processus et contenus de formation à vos besoins. La qualité de nos formations est une exigence constante qui nous a conduits à nous inscrire dans une démarche qualité depuis plus de 10 ans. Référencés au DATA DOCK, nous sommes certifiés NF formation continue et labellisés DPC.

STAGES DE FORMATION INTER-ETABLISSEMENTS, DANS NOTRE CENTRE DE FORMATION.

La programmation est conçue annuellement et s'enrichit régulièrement de nouvelles thématiques, toujours en prise avec les besoins et préoccupations des professionnels, pour permettre à chacun d'enrichir ses connaissances et sa pratique de façon individuelle et de construire son parcours dans l'échange avec d'autres professionnels, au sein de groupes restreints favorisant la mise en oeuvre d'une pédagogie ouverte, interactive et dynamique.

FORMATIONS INTRA/FORMATIONS DES EQUIPES DANS LEURS ETABLISSEMENTS.

Sur l'ensemble des thématiques développées dans nos stages et pour tous les thèmes répondant aux préoccupations et attentes des professionnels et des établissements, nous dispensons des formations de durées variables, sur des dispositifs adaptés aux besoins et contraintes des établissements. Après recueil des attentes et du contexte de la demande, notre équipe élabore des programmes de formation «sur mesure», ajustés en terme de durée et de contenu.

ACCOMPAGNEMENT DES PROJETS

- Elaboration, actualisation, évaluation de projet
- Projet d'établissement et projet social (EAJE)
- Projet éducatif et pédagogique
- Projet culturel / Projet associatif
- Projet d'accueil et aménagement de l'espace

ACCOMPAGNEMENT À L'ÉLABORATION D'OUTILS PROFESSIONNELS

- Profils de postes
- Livret d'accueil
- Charte d'accueil
- Règlement de fonctionnement...

JOURNÉES THÉMATIQUES ET CONFÉRENCES

Liste des thèmes sur demande

NOS ACTIONS DE CONSEIL

Depuis plus de 30 ans, nous accompagnons les collectivités et les gestionnaires associatifs avec des prestations de conseil s'appuyant sur notre expertise dans le champ de l'Enfance et de la Petite Enfance, dans des dispositifs élaborés avec soin et ajustés aux besoins des commanditaires. La dimension éthique et l'expertise technique constituent le socle commun de ces actions.

ACCOMPAGNEMENT D'EQUIPE, ACCOMPAGNEMENT INDIVIDUEL

- Analyse de la pratique professionnelle
- Supervision
- Médiation et régulation au sein des équipes
- Accompagnement individuel, coaching
- Animation d'ateliers et de groupes de parole

DIAGNOSTICS/AUDIT DE FONCTIONNEMENT

- Étude de besoins / Diagnostic territorial
- Audit de fonctionnement des EAJE

ORGANISATION ET AMÉNAGEMENT DES ESPACES

- Missions de programmation dans le cadre de création, extension ou rénovation de bâtiments accueillant des jeunes enfants
- Accompagnements d'équipes sur site : aménagement des espaces et projets de fonctionnement.

NOS QUALIFICATIONS

Le GRAPE INNOVATIONS est certifié **NF SERVICE FORMATION**



Cette certification garantit que l'aide à la formulation de la demande, les informations relatives à l'offre, la gestion administrative et commerciale de la formation, la conception du produit pédagogique, l'organisation de la formation, la réalisation de la formation et l'évaluation sont contrôlées régulièrement par AFNOR Certification 11 rue Francis de Pressensé 93571 La Plaine Saint-Denis Cedex

Nous nous engageons à mettre en œuvre l'ensemble de nos actions avec rigueur et cohérence, en garantissant :

- un interlocuteur référent mis à disposition pour une aide personnalisée afin d'analyser vos besoins
- une réponse pédagogique ajustée à vos attentes et à la particularité de votre contexte institutionnel et environnemental
- la composition de groupes adaptés et dimensionnés aux objectifs pédagogiques
- la pertinence de la conception de nos actions dans une approche pluridisciplinaire
- des évaluations orales et/ou écrites pour chacune de nos interventions afin que nos prestations évoluent régulièrement en fonction de vos suggestions et remarques
- un suivi administratif pour vous donner à tout moment des informations concernant vos dossiers
- des tarifs étudiés pour favoriser l'accès de nos actions à tous (une étude des différentes situations est intégrée à notre démarche)

Le **GRAPE INNOVATIONS** est également **Organisme de DPC, enregistré et évalué favorablement.**

Il est habilité à dispenser des programmes de DPC validant l'obligation annuelle de formation des professionnels de santé.



Notre organisme est référencé au **DATADOCK** sous l'identifiant 0006545



“
**La rencontre
c'est aussi oser faire des faux pas
Il n'y a pas de mode d'emploi pour aller vers l'autre
juste une certaine curiosité**

Alexandre JOLLIEN
Petit traité de l'abandon
Paris, Le Seuil, 2012



◆ DÉVELOPPEMENT ET BESOINS DES JEUNES ENFANTS

◆ LA PREMIERE ANNEE DE LA VIE : UN MONDE A DECOUVRIR

- Dynamique et évolutions du développement de l'enfant de la naissance à 1 an
- La construction des relations entre le bébé et son environnement
- Pratiques éducatives contribuant au bien-être corporel et psychique des bébés

LYON : 1-2-3 avril 2020

3 JOURS (18h) **435 €**

◆ L'ENFANT DE UN À TROIS ANS

- Dynamique et évolution du développement de l'enfant de 1 à 3 ans
- Spécificités de la vie relationnelle des enfants de 1 à 3 ans
- Imaginaire et langage : moyens d'exploration et d'expression
- Une pratique éducative pour un accueil et un accompagnement ajustés

LYON : 21-22-23 septembre 2020

3 JOURS (18h) **435 €**

◆ LES ENFANTS ET LES COMPORTEMENTS DIFFICILES

- Agressivité, pleurs, passivité, refus, morsure : des modes d'expressions variés...
- Les réponses éducatives adaptées à l'enfant et au groupe
- Les relations au sein de l'équipe et la communication avec les parents

LYON : 17-18-19 février 2020

3 JOURS (18h) **435 €**

◆ L'ADAPTATION DU JEUNE ENFANT À LA VIE EN COLLECTIVITE

- Les processus de socialisation chez l'enfant
- La relation aux pairs et aux adultes
- Les modalités d'adaptation de l'enfant dans un groupe
- Le professionnel et le groupe d'enfants

LYON : 4-5-6 mai 2020

3 JOURS (18h) **435 €**

L'EVEIL DU LANGAGE ◆

- Les conditions et étapes nécessaires pour apprendre à parler
- Le rôle de l'environnement humain et culturel
- Les jeux avec le langage pour nourrir l'imaginaire

LYON : 9-10-11 mars 2020

435 € 3 JOURS (18h)

◆ ACCOMPAGNER LE DEVELOPPEMENT DE L'ESTIME DE SOI ◆

- Estime de soi et confiance en soi
- Quand le développement de l'estime de soi pose problème
- La contribution des professionnels à l'estime de soi

LYON : 23-24-25 septembre 2020

435 € 3 JOURS (18h)

◆ LE TEMPS DU REPAS AVEC LES JEUNES ENFANTS ◆

- La nourriture : source de satisfaction et d'exploration
- Les enjeux relationnels et éducatifs autour du repas
- L'organisation et l'animation des temps de repas

LYON : 6-7-8 avril 2020

435 € 3 JOURS (18h)

◆ ACCOMPAGNER LES TEMPS D'ACCUEIL ET DE SÉPARATION EN PETITE ENFANCE ◆

- Les processus de séparation et de retrouvailles chez le jeune enfant
- Le sens des dispositifs d'adaptations lors des premiers accueils
- Les notions de référence et de sécurité affective

LYON : 3-4-5 juin 2020

435 € 3 JOURS (18h)

DYNAMIQUE DE PROJETS, ACCUEIL ET COMMUNICATION

DES « DOUCES VIOLENCES » À LA BIENTRAITANCE

- L'intérêt d'une démarche de bientraitance au sein d'un établissement
- Des clignotants pour repérer les dérives possibles
- Les conséquences de ces actions sur le développement de l'enfant
- Les outils de la mise en œuvre de la bientraitance au quotidien

LYON : 18-19-20 mars 2020

3 JOURS (18h) **435 €**

MIEUX COMMUNIQUER EN ÉQUIPE

- Les enjeux de la communication interpersonnelle au sein d'une équipe
- Repérage des obstacles et parasites à la communication interindividuelle et groupale
- La gestion des conflits et des crises
- Outils pratiques à utiliser au quotidien

LYON : 11-12-13-14 mai 2020

4 JOURS (24h) **579 €**

COMMUNICATION ET GESTION DES CONFLITS AVEC LES FAMILLES

- Repérage et analyses des situations génératrices de tensions entre les professionnels et les familles
- Présentation et expérimentation de techniques de gestion de conflits
- Pratiques favorisant l'établissement de relations plus sereines avec les familles

LYON : 30 septembre & 1-2 octobre 2020

3 JOURS (18h) **435 €**

ACCUEILLIR UN ENFANT EN SITUATION DE HANDICAP EN PETITE ENFANCE

- Cadre de l'accueil et connaissance du handicap chez l'enfant
- Des modalités d'accueil et de prise en charge adaptées aux besoins
- Des attitudes et des outils au service de l'inclusion dans un groupe
- L'accueil et la collaboration avec les familles

LYON : 5-6-7 octobre 2020

3 JOURS (18h) **435 €**

FAMILLE / PARENTALITÉ

ACCOMPAGNER ET SOUTENIR LES PARENTALITES

- La représentation des familles et des modèles parentaux
- Processus d'élaboration de la parentalité et de l'identité "parent"
- De l'accompagnement au soutien des parents

LYON : 14-15-16-17 avril 2020

579 € 4 JOURS (24h)

LES TRANSMISSIONS AVEC LES FAMILLES

- Le sens et les enjeux des transmissions quotidiennes avec les familles
- Le contenu des transmissions orales et écrites
- Structuration et présentation d'informations difficiles

LYON : 16-17-18 mars 2020

435 € 3 JOURS (18h)

ETRE ACCUEILLANT DANS LES LIEUX D'ACCUEIL ENFANTS-PARENTS

- Missions, finalités et cadre éthique des L.A.E.P.
- Le rôle et le positionnement des accueillants
- L'écoute et les principes de communication au sein d'un LAEP
- Des modalités d'accueil et d'aménagement adaptées aux enfants et aux adultes

LYON : 4-5-6 mai 2020

435 € 3 JOURS (18h)

PETITE ENFANCE ET INTERCULTURALITE

- Aborder la diversité des pratiques éducatives sous l'angle de la transculturalité et de l'interculturalité
- Favoriser la prise de recul par rapport à ses pratiques éducatives pour préparer la rencontre de la diversité
- Concevoir des pratiques et des organisations intégrant la diversité culturelle des familles

LYON : 28-29-30 septembre 2020

435 € 3 JOURS (18h)

◆ DÉMARCHE ET OUTILS PROFESSIONNELS

◆ RELATION EDUCATIVE ET AFFECTIVITE

- Distance et proximité dans la relation aux enfants et aux familles
- Attachement et posture professionnelle
- Les enjeux des relations duelles, privilégiées ou conflictuelles

LYON : 26-27 mars 2020
2 JOURS (12h) **300 €**

◆ PRATIQUER L'OBSERVATION DES JEUNES ENFANTS EN E.A.J.E

- Sens et éthique d'une démarche d'observation
- Présentation et exploration d'une méthodologie et de ses outils
- Analyse et utilisation des observations en équipe

LYON : 23-24-25 mars 2020
3 JOURS (18h) **435 €**

◆ GESTION DU STRESS EN PETITE ENFANCE

- Le stress chez l'adulte, l'enfant et dans les établissements
- Les situations génératrices de stress
- Outils pratiques et expérimentations
- Organisation d'équipe et gestion du stress
- Jeux et exercices pour favoriser la détente dans les groupes

LYON : 13-14-15 mai & 11-12 juin 2020
5 JOURS (30h) **725 €**

◆ PRENDRE LA PAROLE ET S'EXPRIMER AVEC AISANCE

- L'aisance relationnelle en situation de communication (présence, posture, voix, respiration)
- Les techniques d'expression orale
- Les modes de communication adaptés aux différentes situations ou interlocuteurs

LYON : 25-26-27 mai 2020
3 JOURS (18h) **435 €**

SAVOIR POSER SA VOIX AUPRES DES GROUPES D'ENFANTS POUR MIEUX SE FAIRE ENTENDRE

 ◆

- La voix, un instrument au service de la communication
- La prise de parole auprès des jeunes enfants : présence, posture, propos et placement de la voix
- L'utilisation de techniques vocales et corporelles pour savoir poser sa voix

LYON : 15-16-17 juin 2020
435 € 3 JOURS (18h)

LES « PEDAGOGIES NOUVELLES » EN PETITE ENFANCE

 ◆

- L'origine historique et les principes des pédagogies « nouvelles » ou des pédagogies actives
- Pour une approche de quelques courants : les fondements de l'approche de Maria Montessori, de l'approche Snoezelen...
- Principes fondamentaux pour engager une démarche adaptée à la Petite Enfance

LYON : 6-7-8 avril 2020
435 € 3 JOURS (18h)

GESTES ET POSTURES DE TRAVAIL, POUR UNE PREVENTION DES RISQUES MUSCULO-SQUELETTIQUES

 ◆

- Les gestes et les postures à risque lors de la prise en charge quotidienne des enfants
- Les principes d'économie d'effort, de sécurité physique et les organisations facilitatrices
- Les fondamentaux posturaux et respiratoires

LYON : 12-13 novembre 2020
300 € 2 JOURS (12h)

TUTORAT ET ACCOMPAGNEMENT DES STAGIAIRES

 ◆

- Rôle et responsabilités du tuteur
- L'accompagnement individualisé d'un stagiaire
- Méthodes et outils pour l'accueil, l'encadrement et l'évaluation des stagiaires

LYON : 16-17-18 novembre 2020
435 € 3 JOURS (18h)

JEU, ÉVEIL ET MÉDIATIONS CULTURELLES

EVEIL DES BEBES

- Besoins et rythmes des bébés et vie collective
- Place de l'éveil dans la prise en charge des bébés
- Répertoire et supports spécifiques
- Intégrer le projet d'éveil des plus petits dans le projet éducatif

LYON : 10-11-12 février 2020

3 JOURS (18h) **435 €**

CONTER, LIRE ET RACONTER AUX TOUT-PETITS

- Les contes, les livres et les comptines : des supports-plaisir au service du développement de l'enfant et de la relation
- Nourrir la langue du récit et l'imaginaire de l'enfant
- Lire et conter au quotidien en EAJE : des pratiques et des idées pour renouveler la découverte

LYON : 23-24-25 mars 2020

3 JOURS (18h) **435 €**

EVEIL ARTISTIQUE ET CULTUREL EN PETITE ENFANCE

- Découvrir et explorer de nouveaux langages artistiques
- Les dispositifs d'ateliers : du support à l'organisation dans l'espace
- Expérimentation de différents procédés (couleur, cadrage, support, mouvement, matières ...)
- Mise en valeur des propositions

LYON : 7-8-9 octobre 2020

3 JOURS (18h) **435 €**

LE JEU, ACTIVITE FONDAMENTALE DE L'ENFANT

- Jeu et développement des enfants
- Jeu libre, jeux accompagnés, rituels et exploration
- Place et rôle de l'adulte auprès de l'enfant dans les situations de jeu
- Organisation des temps et des espaces de jeu

LYON : 25-26-27 mai 2020

3 JOURS (18h) **435 €**

ÉVEIL CORPOREL ET PSYCHOMOTRICITÉ DU JEUNE ENFANT

- Développement des enfants et psychomotricité
- L'éveil corporel au quotidien
- Animer une activité d'éveil corporel
- Eveil corporel et démarche de projet

LYON : 22-23-24-25 juin 2020

4 JOURS (24h) **579 €**

FABRIQUER ET UTILISER MAROTTES, MARIONNETTES ET OBJETS ANIMÉS

- Le monde imaginaire du jeune enfant
- Marionnettes et objets animés : supports de la relation adultes/enfants
- Création d'objets marionnettes à partir d'éléments de récupération
- Utilisation de ces supports au quotidien

LYON : 14-15-16 septembre 2020

435 € 3 JOURS (18h)

VIVRE ET FAIRE VIVRE L'EVEIL SONORE ET MUSICAL AU QUOTIDIEN

- Les médiateurs musicaux dans la relation adultes/enfants
- Pratiquer et expérimenter des jeux sonores : jeux d'écoute et de rythmes, jeux chantés et dansés
- Organiser et animer des ateliers d'éveil sonore et musical

LYON : 12-13-14 octobre 2020

435 € 3 JOURS (18h)

FABRIQUER ET ANIMER UN LIVRE SENSORIEL

- Réaliser un livre sensoriel
- Inventer une histoire et la raconter en appui sur ce support visuel et tactile
- Utiliser ce support médiateur pour accompagner l'éveil de l'enfant

LYON : 16-17-18-19 novembre 2020

579 € 4 JOURS (24h)

LES ARTS PLASTIQUES ET LES JEUNES ENFANTS

- Créativité et imaginaire dans le développement du jeune enfant
- Expérimenter outils, gestes et émotions
- Organiser, proposer et animer des ateliers pour jeunes enfants

LYON : 14-15-16-17 avril 2020

579 € 4 JOURS (24h)

CREATION PLASTIQUE, CREATION SONORE, L'ART DE LA RECUPERATION

- Découvrir et valoriser le potentiel sonore et visuel des objets du quotidien
- Détournement, récupération et créativité
- Repérer, explorer et expérimenter les sons et la matière en ateliers

LYON : 30 novembre & 1-2 décembre 2020

435 € 3 JOURS (18h)

◆ FORMATIONS DES RESPONSABLES D'E.A.J.E.

◆ FORMATION AU MANAGEMENT DES RESPONSABLES D'EAJE

Occuper la fonction de responsable d'établissement suppose d'avoir intégré une culture, des connaissances et des compétences spécialisées dans des domaines complémentaires. La formation que nous proposons permet à des responsables de connaître et d'expérimenter des outils de management pour renforcer une gestion des ressources humaines dynamique et acquérir des techniques favorisant le développement de leurs capacités d'animation d'une équipe. Organisée en 3 modules indépendants, cette formation évolutive permet de concevoir son parcours en fonction de ses priorités et/ou de ses contraintes professionnelles. **POUR CHAQUE MODULE** 5 JOURS (30h) **800 €**

MODULE 1

COMMUNIQUER POUR MANAGER

LYON : 9-10-11-12-13 mars 2020

- **Le management et l'encadrement d'une équipe** : Les différents types de management et de leadership. Outils concrets pour animer et diriger une équipe. Adaptation de son style d'intervention aux situations
- **Prise de parole et argumentation** : La préparation des communications orales (parler du projet, argumenter, synthétiser). Repérage de ses tendances comportementales et langagières
- **La communication écrite** : Déontologie et enjeux éthiques des écrits professionnels
Argumentation, concision, structuration et choix de vocabulaire

MODULE 2

RESSOURCES HUMAINES

LYON : 8-9-10-11-12 juin 2020

- **Le processus de recrutement** : Les enjeux et les différentes étapes de recrutement. Stratégie pour rechercher, présélectionner un candidat et conduire un entretien de recrutement. L'accueil d'un nouveau salarié dans la structure.
- **Le plan de formation, un élément de la Gestion Prévisionnelle des Emplois et des Compétences** : Repérage et analyse des besoins individuels et collectifs pour rédiger un cahier des charges. Suivi et évaluation du plan de formation et de son impact.
- **Négociation, gestion des conflits et des crises** : Diagnostic de la situation et différentes étapes d'intervention. Le traitement des tensions et des conflits. Les collaborations difficiles et les situations de recadrage

MODULE 3

PROJETS ET EVALUATION

LYON : 12-13-14-15-16 octobre 2020

- **La conduite de projets : l'accompagnement au changement** : La place du responsable dans le choix et l'élaboration de projets au sein de l'EAJE. Développer un management par projets pour élaborer des plans d'actions adaptés
- **L'entretien annuel** : L'importance et les enjeux de l'entretien annuel. Démarche et méthodologie pour conduire les différentes étapes nécessaires à sa préparation et à sa conduite.
- **La préparation et la conduite de réunions constructives** : Méthodologie pour préparer et conduire des réunions afin d'accroître leur productivité. Techniques d'animation pour adapter ses interventions au temps, aux participants et à la dynamique de l'équipe.

◆ LES ATELIERS DU MANAGEMENT

Les responsables d'établissements sont souvent conduits à vivre des situations intenses et exigeantes. Afin de leur permettre de prendre du recul et d'affirmer un positionnement ajusté à l'exercice de leur fonction, le GRAPE INNOVATIONS propose aux responsables des établissements du secteur de la Petite Enfance de rejoindre un groupe de pairs. Cette instance de réflexion, animée par un intervenant spécialiste du management, permet la mutualisation des expériences, des représentations et des connaissances pour construire une analyse collective des situations. Ces journées permettent d'aborder les différents registres d'exercice des responsabilités managériales et de suivre l'évolution des situations abordées, afin de trouver le meilleur moyen de les surmonter individuellement et collectivement. **LYON : 27 mars, 5 juin, 18 septembre et 13 novembre 2020** 4 JOURS (24h) **640 €**

FORMATIONS DES RESPONSABLES D'E.A.J.E.

ELABORER DES PROFILS DE POSTE

- Présentation d'une méthode d'élaboration des profils de postes
- Définition des missions, des activités principales et des compétences associées
- Etudes comparatives et exercices d'élaboration

LYON : 11 mai 2020

1 JOUR (7h) 210 €

INITIATION A LA GESTION ECONOMIQUE ET FINANCIERE D'UN ETABLISSEMENT

- Présentation des fondamentaux de la gestion et des principaux outils de gestion
- Exercices pratiques pour lire, comprendre et interpréter un compte de résultat ; élaborer, présenter et argumenter un budget prévisionnel, etc.

LYON : 24-25 novembre 2020

2 JOURS (12h) 410 €

LES RESPONSABILITES JURIDIQUES DES RESPONSABLES D'EAJE

- Définir et comprendre les responsabilités des équipes de direction
- Approfondir les responsabilités liées au fonctionnement de la structure, à la prise en compte de la santé, aux relations avec les familles, etc.

LYON : 2-3 avril 2020

2 JOURS (12h) 410 €

OPTIMISER LA GESTION DE SON TEMPS

- Repérage et analyse de la gestion de sa relation au temps dans le cadre professionnel
- Expérimentation de stratégies et d'outils pour limiter l'éparpillement et optimiser la planification de son activité
- Elaboration d'échéancier avec définition d'objectifs à moyen terme

LYON : 23-24 juin 2020

2 JOURS (12h) 410 €

ORGANISER LA CONTINUTE DE FONCTION DE DIRECTION AU SEIN DE SON E.A.J.E

- Le cadre de référence de la continuité de fonction de direction
- Définir et rédiger une organisation de la continuité au sein de son établissement
- Créer et/ou réactualiser les outils nécessaires à l'accomplissement de la mission

LYON : 9 avril 2020

1 JOUR (7h) 210 €

PREVENIR LES RISQUES PSYCHOSOCIAUX

- Le cadre juridique des risques psychosociaux
- Les manifestations et les facteurs de Risques Psychosociaux
- Eléments pour développer une culture de prévention, de détection et d'action

LYON : 28-29 mai 2020

410 € 2 JOURS (12h)

ETRE REFERENT TECHNIQUE EN MICRO-CRECHE

- Missions, responsabilités et cadre d'intervention des référents techniques
- Les fondements de l'animation, de la coordination et du soutien d'une équipe
- Les collaborations difficiles et les situations de recadrage

LYON : 30-31 mars & 1er avril 2020

500 € 3 JOURS (18h)

LA PLACE DE L'EJE AU SEIN D'UNE EQUIPE PLURIDISCIPLINAIRE

- Identification des missions et des champs de responsabilités des E.J.E
- Repérage et sens des actions afférentes et déléguées à la fonction
- La place de l'E.J.E. dans l'élaboration, la conduite et l'évaluation des projets
- La préparation et l'animation de réunions constructives

LYON : 14-15-16 septembre & 8-9 octobre 2020

725 € 5 JOURS (30h)

ANIMATEUR/ANIMATRICE DE RAM : UN MÉTIER EN ÉVOLUTION

- Evolution du cadre de mission des Ram
- Rôle, place et positionnement de l'animateur/animatrice de Ram
- Le RAM et la professionnalisation des Assistant.e.s maternel.le.s
- Moyens et outils pour accompagner les différents usagers des Ram

LYON : 15-16-17 juin 2020

480 € 3 JOURS (18h)

◆ LES JOURNEES PETITE ENFANCE DU GRAPE INNOVATIONS

Programmées à intervalle régulier au cours de l'année 2020, ces journées visent à permettre aux participants d'enrichir et actualiser leurs connaissances sur des thématiques traversant quotidiennement leur champ professionnel et impactant leurs pratiques. Portées par une approche dynamique et participative, elles sont conçues pour favoriser dialogue et échanges au sein de chacun des groupes, en appui sur un solide socle théorique.

Chacune de ces journées se déroule sur une durée de 7 heures, de 9h à 17h.

◆ PENSER LES PRATIQUES ÉDUCATIVES À LA LUMIÈRE DES NEUROSCIENCES

- Développer sa capacité à faire le lien entre les neurosciences, le développement et les besoins du jeune enfant
- Les pratiques éducatives favorisant les connexions neuronales

LYON : 30 mars 2020

7 HEURES **204 €**

LE SENS DE LA SANCTION DANS LA RELATION ÉDUCATIVE ◆

- Les notions d'autorité, de punition et de frustration dans le monde éducatif
- Le sens des interdits et des règles de vie dans le développement de l'enfant
- Assumer, dire et accompagner un interdit ou une limite

LYON : 26 juin 2020

204 € 7 HEURES

◆ LES ÉCRANS ET LES JEUNES ENFANTS: UNE QUESTION DE SANTÉ PUBLIQUE ?

- L'exposition aux écrans : une pratique nocive pour le développement ?
- Les conséquences d'une consommation télévisuelle excessive
- La présence et l'accompagnement de l'adulte comme support dans l'assimilation des images et la construction imaginaire

LYON : 25 septembre 2020

7 HEURES **204 €**

COMMENT PARLER DES ÉVÉNEMENTS DE LA VIE AVEC LES JEUNES ENFANTS ? ◆

- Mesurer l'importance de la parole et l'impact de ce qui est dit aux enfants et devant eux
- Aborder les sujets difficiles et répondre aux questions des enfants : naissance, mort, séparation, maladie, événements traumatiques...

LYON : 29 mai 2020

204 € 7 HEURES

◆ LES RESPONSABILITES DES PROFESSIONNELS DE LA PETITE ENFANCE

- Définir et comprendre le champ des responsabilités des salariés
- Repérer les répercussions concrètes sur les pratiques professionnelles quotidiennes :
- organisation de l'accueil, surveillance, sécurité, soins, relations avec les familles etc.

LYON : 20 novembre 2020

7 HEURES **204 €**

INSCRIPTION

Vous pouvez vous inscrire en ligne sur notre site

www.grape-innovations.coop



INSCRIPTION EN LIGNE

Vous pouvez vous inscrire sur notre site internet :
www.grape-innovations.coop

« Les informations recueillies vous concernant sont exclusivement destinées à votre inscription dans la formation de votre choix. »

BULLETIN D'INSCRIPTION

Vous pouvez télécharger le bulletin d'inscription sur notre site internet pour l'imprimer et le renvoyer complété à l'adresse :



**GRAPE INNOVATIONS,
115 rue Vendôme 69006**

SUR SIMPLE APPEL

vous pouvez aussi demander votre bulletin d'inscription sur simple appel téléphonique au
04 37 24 04 79



CONDITIONS CONTRACTUELLES

MODALITÉS D'INSCRIPTIONS

Toute inscription doit être confirmée par la réception d'une fiche d'inscription disponible sur le site **www.grape-innovations.coop** ou sur simple demande téléphonique au **04 37 24 04 79**. Une convention de formation sera ensuite adressée par le **GRAPE INNOVATIONS** aux établissements concernés, suivie d'une convocation quinze jours avant le début du stage (indiquant les lieux, horaires, plans d'accès et hôtels proches du lieu de formation).

EFFECTIFS DES FORMATIONS INTRA ET INTER ÉTABLISSEMENTS

Les formations s'adressent à des groupes de 10 à 15 personnes maximum suivant les thèmes traités.

ANNULATION OU REPORT DES FORMATION INTER ÉTABLISSEMENTS PAR LE GRAPE INNOVATIONS

Le **GRAPE INNOVATIONS** s'engage à organiser les actions de formation prévues, sous réserve d'un nombre suffisant d'inscrits (7 minimum). En deçà de cet effectif, le **GRAPE INNOVATIONS** se réserve la possibilité de reporter ou d'annuler la prestation. Dans ce cas, les établissements sont prévenus dans les plus brefs délais de cette annulation ou de ce report.

ANNULATION DU FAIT DU CLIENT

Toute annulation doit être communiquée par écrit. Si une annulation intervient moins de 14 jours avant le début de la prestation, sauf en cas de force majeure justifié (maladies, accidents, événements familiaux imprévus), le **GRAPE INNOVATIONS** se réserve le droit de facturer tout ou partie du coût de la formation. Après le début de la formation, en cas d'annulation, d'absentéisme ou d'abandon, le **GRAPE INNOVATIONS** facturera directement au client la totalité du prix de la prestation.

RÈGLEMENT DU COÛT DES FORMATIONS

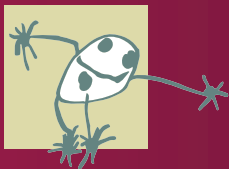
Formations inter établissements : le règlement s'effectuera en fin de formation, à réception de la facture, de l'attestation et de la copie de la fiche de présence. Formations intra établissements : pour les formations courtes (étalées sur moins de 3 mois) le règlement s'effectuera en fin de formation, à réception de la facture, des attestations et de la copie de la fiche d'émargement. Pour les formations longues le règlement s'effectuera trimestriellement, ou, le cas échéant, selon d'autres modalités définies conjointement par les signataires. Le coût de toute action commencée est dû intégralement sauf accord entre les parties.

RESPONSABILITÉ CIVILE

La responsabilité civile du client est garantie aux stagiaires dudit client chaque fois que celle-ci serait recherchée du fait de ses agents à l'occasion des activités de formation. Le **GRAPE INNOVATIONS** bénéficie d'une assurance garantissant sa propre responsabilité civile au cas ou celle-ci serait engagée du fait de ses formateurs d'une part et de ses matériels d'autre part. En cas de difficultés dans l'exécution ou l'interprétation des conventions, il est fait attribution de juridiction auprès des tribunaux de Lyon.

CONFIDENTIALITÉ ET PROPRIÉTÉ INTELLECTUELLE

Le **GRAPE INNOVATIONS** s'engage à maintenir la confidentialité sur l'ensemble des informations recueillies dans le cadre de ses prestations, ainsi qu'à ne divulguer sous aucun prétexte les documents confiés. Toutes les photocopies extraites d'oeuvres publiées, sont faites légalement dans le cadre d'un contrat signé avec le CFC (Centre Français d'Exploitation du Droit de Copies). Le client s'engage en son nom et celui de ses collaborateurs à respecter la propriété intellectuelle, à utiliser les supports ou outils fournis en conformité avec les règles d'usage, et en particulier à ne pas les diffuser à l'extérieur, sauf autorisation de la part du **GRAPE INNOVATIONS** pour ceux qui sont sa propriété.



grape
Innovations
Institut

SOCIÉTÉ COOPÉRATIVE DE PRODUCTION DE RECHERCHE ET DE FORMATION

SCOP -SARL à capital variable
n°SIRET - 43416559300022
RCS - LYON 434 165 593
CODE APE - 8559 A

N° Identification Cellule de Formation Continue
82 69 07 02 169

CONTACT

DIRECTION

Catherine Gillioz

ACCUEIL - SECRÉTARIAT

Béatrice Galofaro
Véronique Brunier

RESPONSABLE PÉDAGOGIQUE

Hélène Chareyron

HORAIRES D'ACCUEIL DU PUBLIC

Du lundi au vendredi
de 9h à 12h
et de 14h à 17h

SIÈGE SOCIAL

115 RUE VENDÔME 69006 LYON

Tél : 04 37 24 04 79

www.grape-innovations.coop

info@grape-innovations.coop

